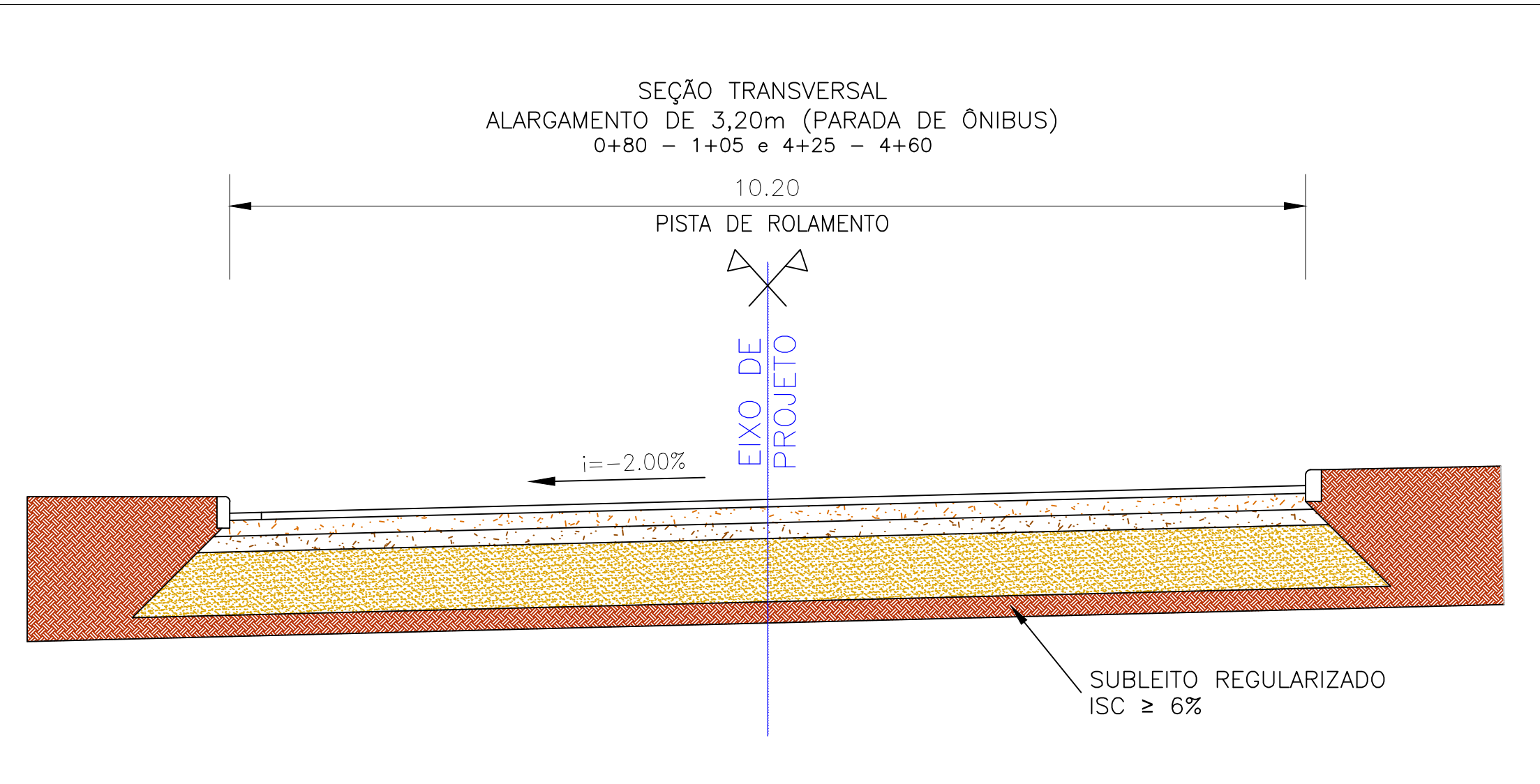
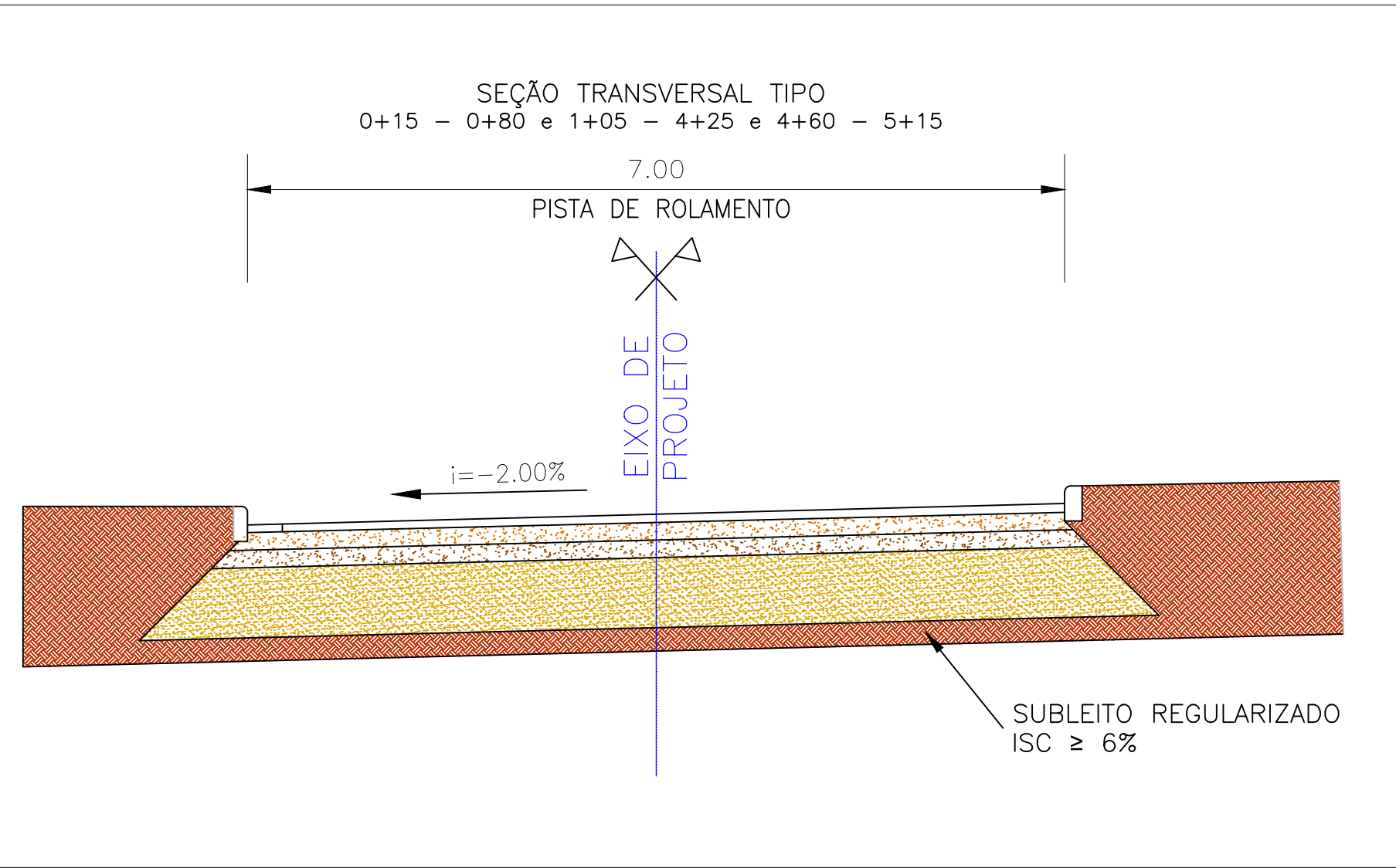
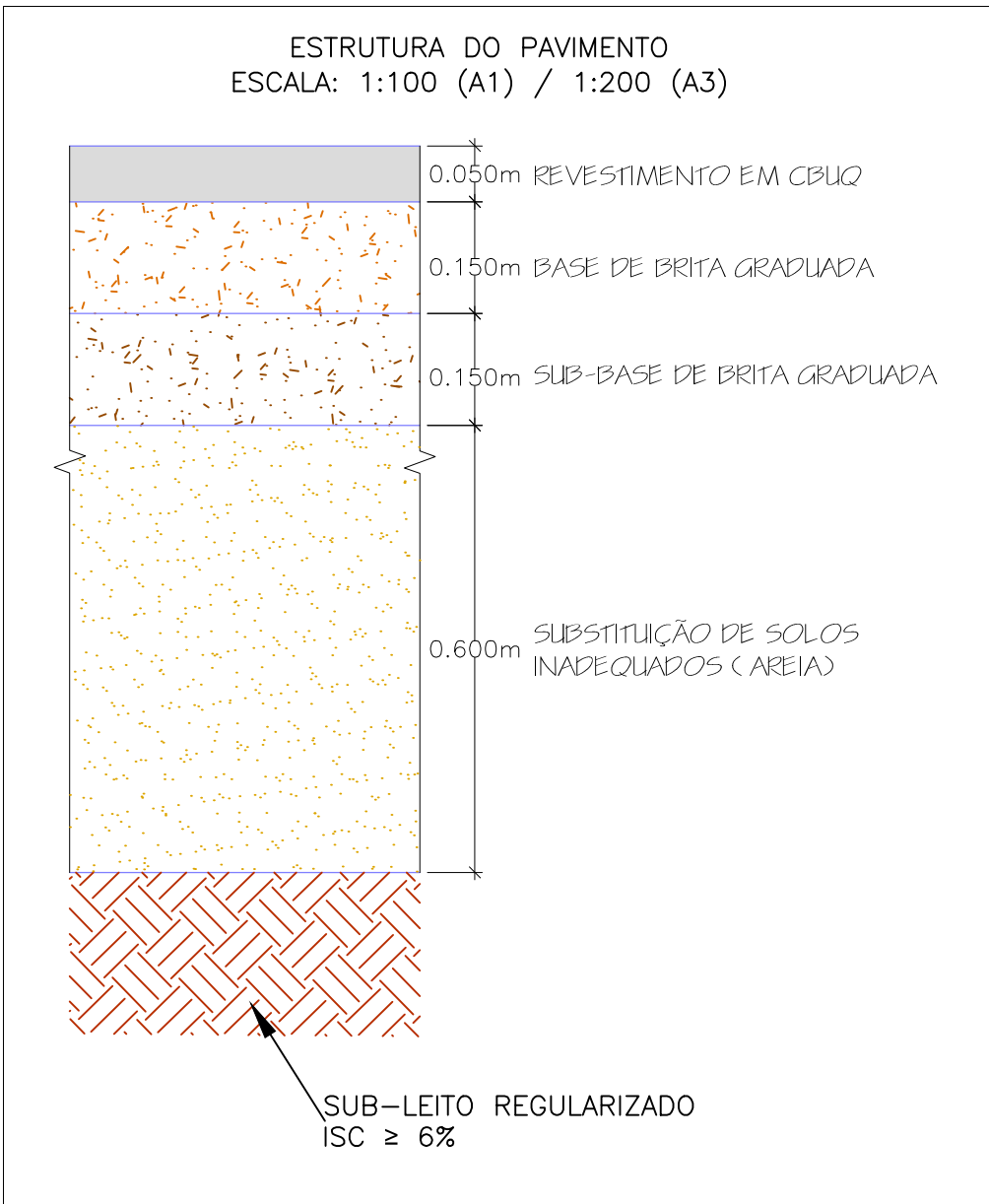


PLANTA DE LOCALIZAÇÃO ESC.: 1/5000

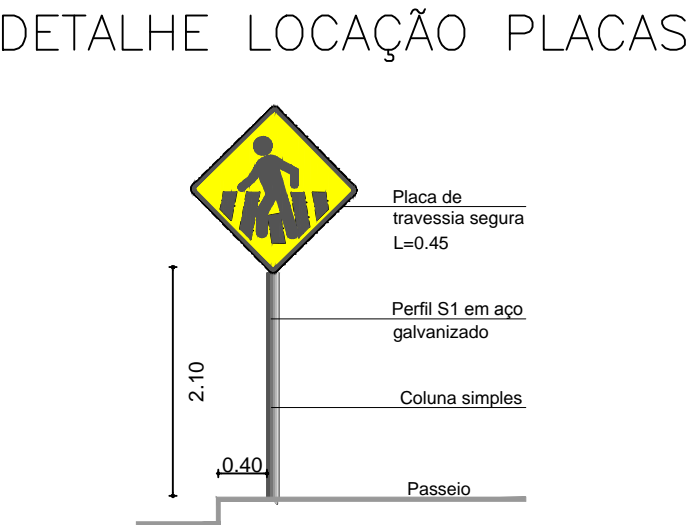
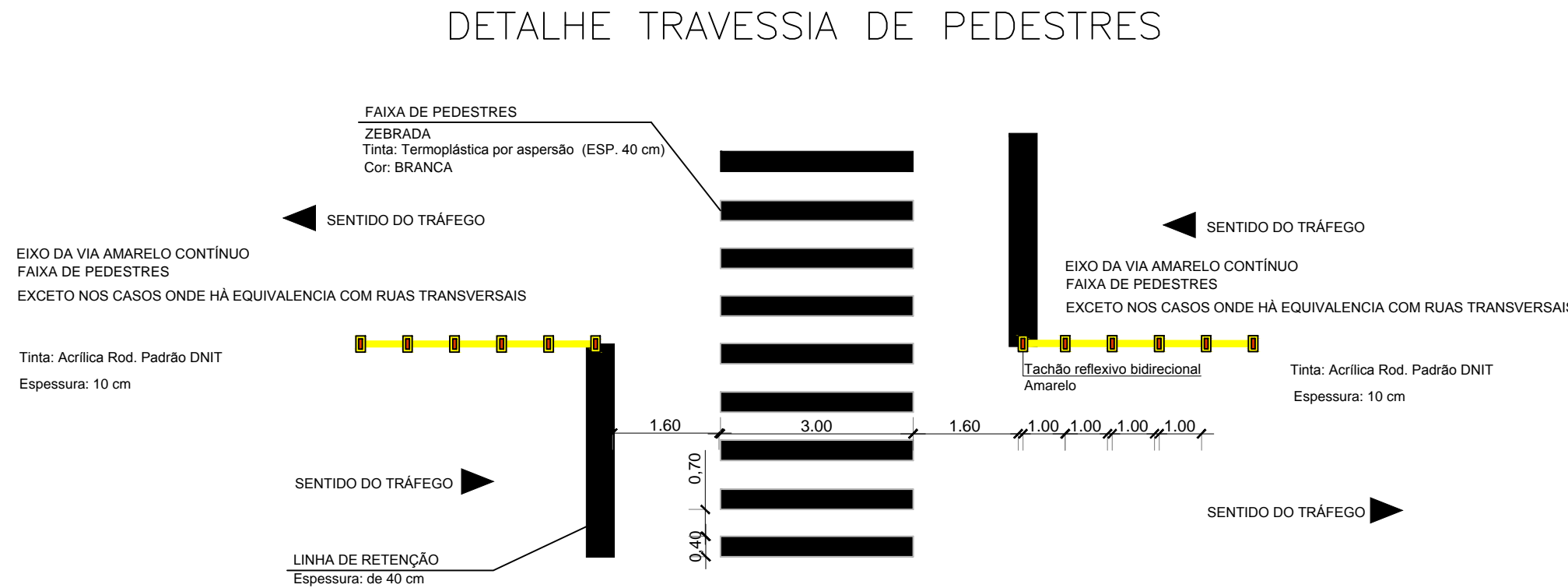
PROJETO DE SINALIZAÇÃO – PLANTA BAIXA  
ESCALA: 1/500



- CONVENÇÕES**
- Árvore isolada
  - Postes
  - Divisas
  - Meio-fio projetado
  - Passeio projetado
  - Estaqueamento
- SINALIZAÇÃO HORIZONTAL**
- Linha de fluxo oposto (LFO-1)
  - Linha de continuidade (LCO)
  - Linha simples seccionada (LMS-2)
  - Linha simples contínua (LMS-1)
  - Faixa de segurança
  - Linha de retenção (LRE)
- SINALIZAÇÃO VERTICAL**
- Placas com suportes a implantar

ESTRUTURA DO PAVIMENTO  
AV. ZEFERINO COSTA  
EST. 0+15 – 5+00

MATERIAL	ESP. (cm)
CBUQ	5,0
BASE DE BRITA GRADUADA	15
SUB-BASE DE BRITA GRADUADA	15
SUBSTITUIÇÃO DE SOLO – AREIA	60
REGULARIZAÇÃO DO SUB-LEITO	—



vamos  
compartilhar  
a cidade

**PREFEITURA**

**REQUALIFICAÇÃO**  
**AV. ZEFERINO COSTA**

PROJETO DE SINALIZAÇÃO

PLANTA BAIXA

ESCALA: 1:500

MUNICÍPIO: PELOTAS

LOGRADOURO: AV. ZEFERINO COSTA

CODIGO DO PROJETO: PMP-AZC-SIN-00

NUMERO DA REVISÃO: 00

DATA: 06/07/2020

01/02

MARCOS TORRES  
ENGENHEIRO CIVIL (CREA 05 27718)

SECRETARIA DE PLANEJAMENTO E GESTÃO

**Pelotas**

Rua Maria Baretto, 752 - Pelotas/RS  
Fone: (51) 33191388 - (51) 33161383  
Email: sap@pelotas.rs.gov.br